

# ATTACCHI LV



## COMPATIBLE SYSTEMATIX



VERSIONE ITALIANA

*"a smile makes the difference"*

Produzione, assistenza e vendita garantite dalla stessa azienda al servizio delle reali necessità dei professionisti del dentale



PRECISION ATTACHMENTS  
*We care!*

CE0546



## SITO INTERNET LV Attachments <http://lvattachments.nobilmetal.com>

Catalogo in formato pdf disponibile sul web contenente tutte le informazioni tecniche e i riferimenti CE e ISO, facile da scaricare.

### CE / ISO

Nobil Metal SpA è certificata ISO 13485. Tutti gli attacchi sono marcati CE.

### CONTATTO COMMERCIALE

Per tutte le informazioni commerciali:  
**contact@nobilmetal.it**  
 Tel. +39 0141 93 38 11  
 Fax + 39 0141 94 38 40

### SUPPORTO TECNICO

Per supporto tecnico: [attachments@nobilmetal.it](mailto:attachments@nobilmetal.it)

I file STL degli attacchi LV per i software di modellazione exocad, 3Shape e dental wings possono essere scaricati gratuitamente dal sito <http://lvattachments.nobilmetal.com>



### SERVIZI FOTOGRAFICI

Se avete un bel reportage fotografico di un restauro clinico, inviateci una copia, può essere pubblicato sui social Nobil Metal

<https://www.facebook.com/Nobil-Metal-SPA-213512555400940>

e <https://www.facebook.com/LV-Attachments-by-Nobil-Metal-1950558268513129>.

Articoli su:

- ✓ Nobil Metal Leghe e Saldature
- ✓ Ceramica DIVA & GLAM
- ✓ Attacchi LV
- ✓ SINERGIASCAN
- ✓ SINERGIAPRINT
- ✓ Soluzioni protesiche ed estetiche



# INDEX

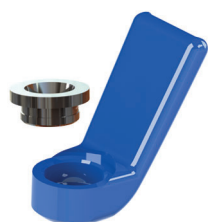
ATTACCHI	EXTRACORONALI	<u>LV SP2</u>	pag. 4
		<u>LV SP3</u>	pag. 5
		<u>LV SFE</u>	pag. 6
		<u>LV VER mini &amp; standard</u>	pag. 7
	EXTRACORONALI RESILIENTI	<u>LV CER</u>	pag. 8
	SAGITTALI	<u>LV SAG mini &amp; standard</u>	pag. 9
	FRIZIONI PER TELESCOPICHE	<u>LV KON</u>	pag. 10
		<u>LV KON plus</u>	pag. 11
	ASSIALI	<u>LV SP2</u>	pag. 12
		<u>LV PAL</u>	pag. 13
		<u>LV SFE</u>	pag. 14
		<u>Sistema LV SFE 50%</u>	pag. 15
		<u>assiali &amp; radicolari</u>	pag. 16
		<u>extracoronali &amp; abutments</u>	pag. 17
	RADICOLARI	<u>LV SFE</u>	pag. 18
	BARRE	<u>LV HOR mini &amp; standard</u>	pag. 19
		<u>LV OCAD mini &amp; standard</u>	pag. 20 - 21
		<u>LV BAR mini &amp; standard</u>	pag. 22
		<u>LV CLI</u>	pag. 23
	CONNETTORI	<u>LV JV - LV FIX mini &amp; standard</u>	pag. 24
	CAD / CAM	<u>LV CI</u>	pag. 25
PARTI SINGOLE & ACCESSORI		<u>LV SP2 / LV SP3</u>	pag. 26 - 27
		<u>LV VER / HOR / OCAD</u>	pag. 28 - 29
		<u>LV SAG</u>	pag. 30
		<u>LV PAL / SFE</u>	pag. 31
		<u>LV SFE 50%</u>	pag. 32
COMPLEMENTI	POST	<u>LV PER</u>	pag. 33
	PRODOTTI Nobil Metal		pag. 34
LEGHE / SALDATURE & MATERIALI	Leghe, Saldature & Plastiche Nobil Metal		pag. 35

# EXTRACORONALI

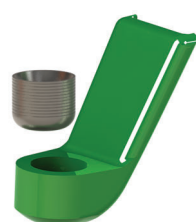
## LV SP2

Sistema di attacchi a bottone extracoronali M2  
M2 | H: 2.70 mm | Ø Testa: 1.88 mm

Migliorato per ottimizzare i risultati di fusione



■ Tecnica di Sovraffusione NP



■ Tecnica di Cementazione NOBIL FIX



■ Tecnica di Sovraffusione MP

cad  
cam



Tecnica di Cementazione  
NOBIL FIX



Ritenzione longitudinale  
per Acrilico



Tecnica di saldatura  
o sovraffusione MP



Tecnica di sovraffusione NP



Ritenzione circolare  
per acrilico

- SP-101-22
- SP-101-26
- SP-101-25

- SP-101-32
- SP-101-36
- SP-101-35

⚠ Codice articolo per gli Attacchi completi LV SP2

- SP-101-72
- SP-101-76
- SP-101-75

- SP-101-62
- SP-101-66
- SP-101-65

- SP-101-42
- SP-101-46
- SP-101-45

Ogni attacco è composto da 2 porta matrici calcinabili (45°, 60°), matrice e patrice completa  
H: 3.80 mm | Ø: 3.40 mm

### NOBIL GRIP

L'uso di **NOBIL GRIP**, adesivo anaerobico, sulle filettature dei bottoni LV SP2 serve a prevenire il graduale e spontaneo svitamento. **NOBIL GRIP** è inalterabile in bocca, atossico e non si scioglie a contatto con la saliva.

Pulire il bottone e la parte ritentiva, applicare una goccia sulla filettatura sgrassata ed asciutta, serrare il bottone a pressione gradualmente fino in fondo.

Rimuovere eventuali eccessi e far asciugare il materiale per 3 ore per ottenere il massimo indurimento. **NOBIL GRIP** non è un adesivo permanente, usando la chiave da laboratorio può essere facilmente svitato.

■ AC-000-0 5 ml

Conservare a temperatura ambiente



## EXTRACORONALI

# LV SP3

Sistema di attacchi a bottone extracoronali M3  
M3 | H: 3.15 mm | Ø Testa: 1.88 mm

*Migliorato per ottimizzare i risultati di fusione  
Ritenzione di lunga durata*



■ **Tecnica di Sovraffusione NP**



■ **Tecnica di Cementazione NOBIL FIX**



■ **Tecnica di Sovraffusione MP**



**Tecnica di Cementazione NOBIL FIX**



**Ritenzione longitudinale per Acrilico**



**Tecnica di saldatura**



**Ritenzione circolare per acrilico**

- S3-101-22
- S3-101-26
- S3-101-25

- S3-101-32
- S3-101-36
- S3-101-35

- S3-101-72
- S3-101-76
- S3-101-75

- S3-101-42
- S3-101-46
- S3-101-45

▲ *Codice articolo per gli Attacchi completi LV SP3*

Ogni attacco è composto da 2 porta matrici calcinabili (45°, 60°), matrice e patrice completa.

H: 4.50 mm | Ø: 4 mm

### Tecnica bolt-on

- S3-101-56

Attacco a bottone LV SP3 per la tecnica di sovraffusione NP, con matrice per sovraffusione 60°

La madre vite di ritenzione in lega TI assicura meccanicamente l'attacco a bottone



- S3-111-ST 2 pz

Madrevite LV SP3 di ritenzione in lega TI



- S3-111-1 10 pz

Anello calcinabile LV SP3



- S3-111-5 2 pz

LV SP3 bottone per madre vite. Lega AP  
H: 4,36 mm / Ø 4 mm  
Testa Ø 1,88 mm / Rim: 0,4 mm

# EXTRACORONALI

## LV SFE



Attacchi Extracoronali Sferici

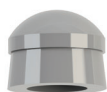
Matrici in poliacetale, con tre segmenti per una migliore ritenzione  
 Design migliorato per una più facile produzione  
 ø Patrice: 2.25 mm - Accessori combinati  
 Possono essere utilizzati anche su barre implantari



■ Calcinabile da assemblare



■ Tecnica di Incollaggio NOBIL FIX



Tecnica di duplicazione



Alloggiamento in titanio



Tecnica di duplicazione



Alloggiamento in titanio

⚠ Codice articolo per gli Attacchi completi LV SFE

■ SF-104-19



■ SF-104-14



■ SF-104-29



■ SF-104-24



Ogni attacco è composto da 3 porta patrici (0°, 45°, 60°), patrice e matrice (con accessorio di duplicazione opzionale)  
 H: 5.10 mm | ø: 3.40 mm

### NOBIL FIX

**NOBIL FIX** è un adesivo anaerobico e un composito riempitivo che garantisce una perfetta adesione nell'incollaggio di parti metalliche nei restauri dentali. Tenere **NOBIL FIX** a temperatura ambiente 2 ore prima di utilizzarlo.

Porre una piccola quantità di **NOBIL FIX** su una piastra di miscelazione. Applicare il materiale solo su superfici sabbiate, pulite a vapore e asciutte. Portare le parti in posizione, lasciare indurire per 10 minuti, rimuovere tutti gli eccessi e lucidare. Eccellente adesione tra leghe preziose e non preziose. Tempo di lavoro: 90 sec Tempo di presa: 10 Min

■ AC-000-02 5 ml | 10 beccucci

Conservare tra 3°C e 9°C





## EXTRACORONALI

# LV VER

Attacco Extracoronale a slitta in 2 altezze  $\varnothing$  1.80 mm

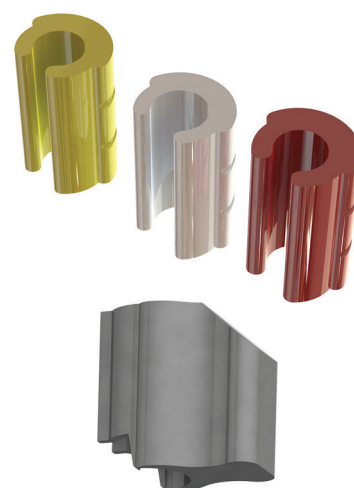
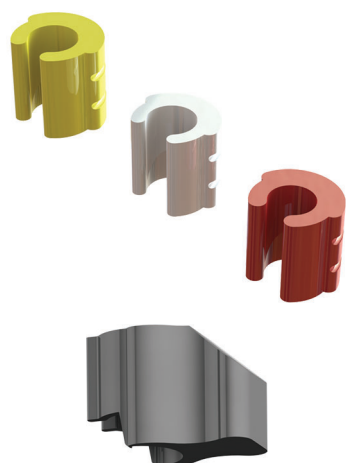
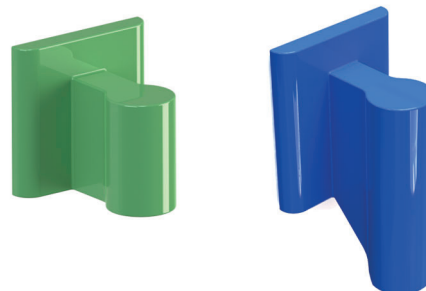
2 altezze: *MINI: 3 mm (90°) per essere usato nella zona anteriore*  
*STANDARD: 5 mm (45°) può essere ridotta fino a minimo 3mm*

*Superfici arrotondate per facilitare la finitura e la scansione*

*Matrici elastiche in polipropilene con 2 tacche dorsali di ritenzione*

*Disponibile in 3 gradi di ritenzione*

cad  
cam



Alloggiamento in Co-Cr sinterizzato per la tecnica di incollaggio, sovraffusione o saldatura

Alloggiamento in plastica calcinabile

Alloggiamento in Co-Cr sinterizzato per la tecnica di incollaggio, sovraffusione o saldatura

### LV VER MINI Kit

■ VR-103-18

6 patrici 3 mm  
6 matrici gialle 3 mm  
1 accessorio universale per l'inserzione

▲ Codice articolo per gli Attacchi completi LV VER

### LV VER STANDARD Kit

■ VR-102-18

6 patrici 5 mm  
6 matrici gialle 5 mm  
1 accessorio universale per l'inserzione

## NM BONDING

L'uso di **NM Bonding** come un wash di opaco in pasta su strutture in leghe non preziose (escluso il Ti), permette una diretta applicazione della ceramica su tutti gli alloggiamenti sinterizzati degli Attacchi LV in lega CR - Keramit NP.

Con **NM Bonding** si ottiene lo spazio necessario per ottenere un perfetto restauro estetico. Nessun rischio di effetto grigiastro/verdastro della ceramica nelle zone sottili ma si raggiunge una migliore adesione metallo-ceramica.

**NM Bonding** in pasta è disponibile in confezione da 6 g

Ref.: NM BONDING

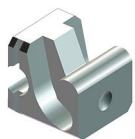


## EXTRACORONALI RESILIENTI

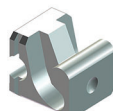
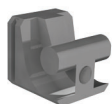
# LV CER

Attacco unilaterale con movimento a cerniera applicabile in tutti i 4 quadranti

*Forte e stabile, dritto o inclinato, ritenzione a sfera attivata da una molla di lunga durata*



 Codice articolo per gli Attacchi completi LV CER



■ CR-706-77

IN / IN per saldatura  
H: 3.50 mm  
L: 3.50 mm  
S: 8.50 mm

■ CR-706-17

90° plastica calcinabile  
IN per saldatura  
H: 3.50 mm  
L: 3.50 mm  
S: 8.50 mm

■ CR-706-57

HT per la tecnica di sovrapposizione PM  
IN per saldatura  
H: 3.50 mm  
L: 3.50 mm  
S: 8.50 mm

■ CR-706-17-I

110° inclinato in plastica calcinabile  
IN per saldatura  
H: 3.50 mm  
L: 3.50 mm  
S: 8.50 mm



## SAGITTALI

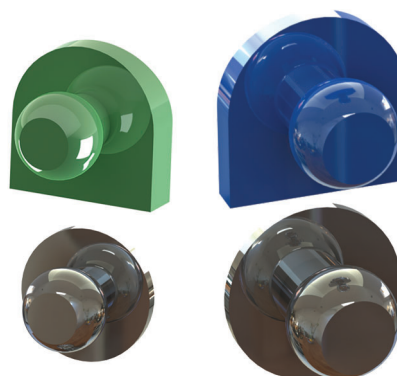
# LV SAG

Patrice sagittale sferica e matrici segmentate  
3 gradi di ritenzione

Patrici in plastica calcinabile e per sovrapposizione (NP) - matrice a scatto in poliacetale

Sistema disponibile in 2 dimensioni: **MINI**  $\varnothing$  1.70 mm  
**STANDARD**  $\varnothing$  2.25 mm

Alloggiamento in Cr-Co: può essere incollato, fissato nell'acrilico, saldato o fuso  
Può essere ceramizzato



cad  
cam



Alloggiamento sinterizzato in Co-Cr per la  
tecnica di incollaggio, sovrapposizione o saldatura



Alloggiamento sinterizzato in Co-Cr per la  
tecnica di incollaggio, sovrapposizione o saldatura

▲ Codice articolo per gli Attacchi completi LV SAG

### LV SAG MINI Kit

■ SG-305-19

2 patrici  $\varnothing$  1.7mm in plastica  
calcinabile  
2 matrici gialle  
2 accessori per la duplicazione

### LV SAG MINI Kit

■ SG-305-69

2 patrici  $\varnothing$  1.7mm per la tecnica da  
sovrapposizione NP  
2 matrici gialle  
2 accessori per la duplicazione

### LV SAG STANDARD Kit

■ SG-304-19

2 patrici  $\varnothing$  2.5 mm in plastica  
calcinabile  
2 matrici gialle  
2 accessori per la duplicazione

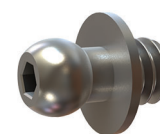
### LV SAG STANDARD Kit

■ SG-304-69

2 patrici  $\varnothing$  2.25 mm per la tecnica da  
sovrapposizione NP  
2 matrici gialle  
2 accessori per la duplicazione

Utilizzando la patrice **LV SAG SG-314-0** con la tecnologia CAD-CAM e l'implantologia tradizionale come ritentore laterale nella parete verticale di una barra, è possibile migliorare il restauro. **SG-314-0** ha una filettatura M2 standard con 1,60 mm di lunghezza, un disco di appoggio di  $\varnothing$  3,60 mm e spessore di 0,30 mm, più un esagono interno di 0,90 mm.

**NOBIL GRIP** assicurerà in posizione la patrice **SG-314-0**.



■ SG-314-0

$\varnothing$  2,2 mm patrice in TI per CAD/CAM  
filettatura M2  
0,9 mm esagono interno  
Usare il cacciavite AC-474-I

# FRIZIONI PER TELESCOPICHE

## LV KON

Ritenzione per frizioni Telescopiche

Una ritenzione ad arco soft in PB, in 6 diversi gradi di frizione, utilizzabile sulla superficie inclinata o fresata a 0° - 2° di una corona, di una barra o su una superficie preparata di denti naturali

Possono essere ridotte fino a 4 mm

Modellazione diretta e accessori per la duplicazione

Usata in ponti rimovibili su impianti come alternativa ad un ponte avvitato

Meno restrizioni in caso di difficoltà anatomiche

Assicura un adattamento perfetto ed elevata stabilità

Migliora la fonetica e l'estetica



cad  
cam

\* PRODOTTO BREVETTATO

Ridotta	Leggera	Normale	Media	Forte	Extra-forte
<input type="checkbox"/> KN-812-0 6 pz <input type="checkbox"/> KN-812-0Z 25 pz	<input type="checkbox"/> KN-812-1 6 pz <input type="checkbox"/> KN-812-1Z 25 pz	<input type="checkbox"/> KN-812-2 6 pz <input type="checkbox"/> KN-812-2Z 25 pz	<input type="checkbox"/> KN-812-3 6 pz <input type="checkbox"/> KN-812-3Z 25 pz	<input type="checkbox"/> KN-812-4 6 pz <input type="checkbox"/> KN-812-4Z 25 pz	<input type="checkbox"/> KN-812-5 6 pz <input type="checkbox"/> KN-812-5Z 25 pz
H: 10 mm L: 3 mm S: 1.07 mm	H: 10 mm L: 3.02 mm S: 1.09 mm	H: 10 mm L: 3.02 mm S: 1.09 mm	H: 10 mm L: 3.02 mm S: 1.09 mm	H: 10 mm L: 3.04 mm S: 1.15 mm	H: 10 mm L: 3.04 mm S: 1.15 mm

### Accessorio per la modellazione diretta

KN-852-W 6 pz

### Kit per la modellazione diretta

KN-802-W 5 W  
5+5+3+3+2+2

H: 10 mm  
L: 3 mm  
S: 1 mm

### Accessorio per la Tecnica di duplicazione

KN-852-O 6 pz

### Kit per la duplicazione in silicone

KN-802-O 5 O  
5+5+3+3+2+2

H: 10 mm  
L: 3 mm  
S: 1 mm



## FRIZIONI PER TELESCOPICHE

# LV KON *plus*

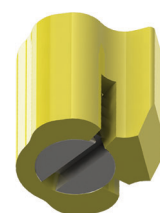
cad  
cam

Ritenzione variabile per frizioni telescopiche  
Dimensioni ridotte uniche: H 2.8 mm – L 2.8 mm – B 2.8 mm

Attraverso il serraggio della vite in TI e la combinazione con il dado esagonale in TI, la struttura in poliacetale si espande per ottenere un livello di ritenzione più elevato. La ritenzione è dovuta alle sue dimensioni ridotte facile da usare in combinazione con corone telescopiche e barre in NP. La superficie di contatto deve avere inclinazione 0° - 2°.

L'accessorio di duplicazione può essere usato anche come strumento per la modellazione diretta.

Usata in ponti rimovibili con altezza verticale ridotta su impianti, come alternativa ad un ponte avvitato.



### INTRO KIT

KP-802-KI

6 frizioni variabili  
6 accessori di duplicazione  
1 estrattore  
1 attivatore / inseritore

KP-802-02

2 frizioni variabili  
2 accessori di duplicazione

KP-802-06

6 frizioni variabili  
6 accessori di duplicazione

### ACCESSORIES



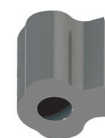
AC-870-R 1 pz

Estrattore LV KON plus



AC-870-AI 1 pz

Attivatore / inseritore LV KON plus



KP-812-06 6 pz  KP-812-12 12 pz  KP-812-25 25 pz  KP-852-06 6 pz  KP-852-12 12 pz  KP-852-25 25 pz

Frizioni variabili Frizioni variabili Frizioni variabili Accessori di duplicazione Accessori di duplicazione Accessori di duplicazione

LV KON plus può essere usato sia con la tecnica TRADIZIONALE dell'analogo che con la tecnica DIGITALE, file STL scaricabili dal sito [www.nobilmetal.com](http://www.nobilmetal.com)



# ASSIALI

## LV SP2

Sistema di Attacco Assiale a Bottone a pressione M2  
M2 | H: 2.70 mm | ø Testa: 1.88 mm

Utilizzo tradizionale oppure invertito.  
Tecnica di sovrapposizione per MP e NP

Può essere utilizzato anche su barre su impianti - Accessori a doppio uso.



Ritenzione circolare per  
acrilico



Tecnica di incollaggio  
con NOBIL FIX



Tecnica di sovrapposizione NP



Tecnica di saldatura  
o sovrapposizione MP

▲ Codice articolo per gli Attacchi completi LV SP2

■ SP-401-42

H: 3.80 mm  
ø: 3.40 mm

■ SP-401-22

H: 3.80 mm  
ø: 3.40 mm

■ SP-401-64

H: 3.60 mm  
ø: 3.40 mm

■ SP-401-54

H: 3.60 mm  
ø: 3.40 mm

### NOBIL FIX

**NOBIL FIX** è un adesivo anaerobico e un composito riempitivo che garantisce una perfetta adesione nell'incollaggio di parti metalliche nei restauri dentali. Tenere **NOBIL FIX** a temperatura ambiente 2 ore prima di utilizzarlo.

Porre una piccola quantità di **NOBIL FIX** su una piastra di miscelazione. Applicare il materiale solo su superfici sabbiate, pulite a vapore e asciutte. Portare le parti in posizione, lasciare indurire per 10 minuti, rimuovere tutti gli eccessi e lucidare.

Eccellente adesione tra leghe preziose e non preziose.

Tempo di lavoro: 90 sec    Tempo di presa: 10 Min

■ AC-000-02 5 ml | 10 beccucci

Conservare tra 3°C e 9°C



## ASSIALI

# LV PAL

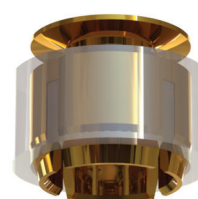
Attacco assiale a sfera

*Matrice per la saldatura, in plastica calcinabile, tecnica di sovrapposizione per MP, NP*

*Ø Matrice: 2.25 mm - Matrice in OR o TI*

*0,9 mm esagono interno - filettatura M2 - NOBIL GRIP raccomandato*

*Compatibile con diversi sistemi implantari*



Tecnica di saldatura

Plastica calcinabile

Tecnica di sovrapposizione MP

Anello di base per la tecnica di sovrapposizione MP

■ PL-404-74



■ PL-404-14



■ PL-404-54



■ PL-404-05



Matrice OR  
H: 3.55 mm  
Ø: 3.50 mm

Matrice TI  
H: 3.55 mm  
Ø: 3.50 mm

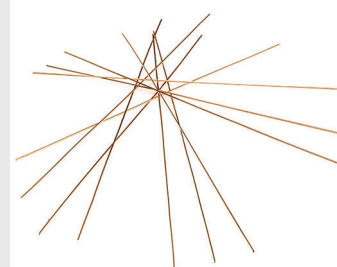
Matrice OR  
H: 3.55 mm  
Ø: 3.50 mm

Matrice OR  
H: 4.35 mm  
Ø: 3.50 mm

▲ Codice articolo per gli Attacchi completi LV PAL

## SOLDER CROCHET

Saldare facilmente queste parti in lega preziosa con **Solder Crochet**. Questa saldatura e molte altre della gamma Nobil Metal sono speciali per via del flux incorporato e adattato alle leghe. **Solder Crochet** ha il suo equivalente anche bianco: Aucrom 1. Ulteriori saldature sono state sviluppate e utilizzate da diversi decenni per le leghe dentali preziose, semi-preziose e non preziose.



Consultare [www.nobilmetal.it](http://www.nobilmetal.it) per la tabella leghe e saldami

# ASSIALI

## LV SFE



Attacco assiale sferico

Patrice in plastica calcinabile per la tecnica di sovrapposizione MP e rimovibile in titanio

Ø patrice: 2.25 mm - 0.9 mm esagono interno - filettatura M2

NOBIL GRIP raccomandato

Compatibile con diversi sistemi implantari

Matrici in poliacetale, con tre segmenti per una migliore ritenzione



Plastica calcinabile

Plastica calcinabile

Tecnica di saldatura e di sovrapposizione MP

Anello di base per la tecnica di sovrapposizione MP

■ SF-404-19



Accessorio per la duplicazione

H: 3.40 mm

Ø: 3.55 mm

■ SF-404-14



Alloggiamento in Titanio

H: 3.40 mm

Ø: 4.00 mm

▲ Codice articolo per gli Attacchi completi LV SFE

■ SF-404-54



Alloggiamento in Titanio

H: 3.40 mm

Ø: 4.00 mm

■ SF-404-05



Alloggiamento in Titanio

H: 4.10 mm

Ø: 4.00 mm

La patrice **SF-414-0** può essere accoppiata ad una barra su impianti con le matrici in poliacetale degli attacchi LV SFE oppure con le matrici in OR della linea LV PAL.

Entrambi daranno una ritenzione funzionale, con la possibilità di rotazione. **SF-414-0** ha un'altezza totale di 3.76 mm, una filettatura M2 con 1.60 mm di lunghezza, un disco di appoggio di Ø 3.60 mm e 0.30 mm di spessore, più un esagono interno di 0.90 mm.

**NOBIL GRIP** assicurerà in posizione la patrice **SF-414-0**.

■ SF-414-0



Ø patrice: 2.25 mm in Ti per CAD/CAM

Filettatura M2

0.9 mm esagono interno

Utilizzare il cacciavite AC-474-I



## ASSIALI / RADICOLARI / EXTRACORONALI, BARRE & CAD CAM

# LV SFE 50%

Usando il principio di un attacco sferico con un diametro di 2.25 mm, in questi anni abbiamo sviluppato, testato e approvato un nuovo design della ritenzione.



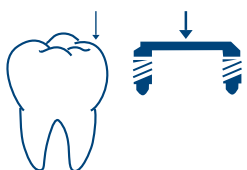


Dal momento che lo spazio verticale ha sempre costituito una restrizione nell'uso delle frizioni variabili, Nobil Metal ha ingegnerizzato un design per le prossime decadi di restauri protesici.

In ogni indicazione, dall'assiale all'extracoronale, ai concetti di radicolare e barra, in analogico e digitale, LV SFE 50% sarà un'opzione non più declinabile nel concetto dei nuovi schemi per le riabilitazioni rimovibili dei nostri futuri pazienti.

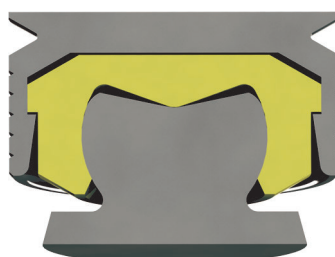
Ridurre le dimensioni e mantenere, anche migliorare, le funzioni non è stato semplice perciò questo concetto rivoluzionario è stato sviluppato e testato a severe condizioni (prodotto brevettato).

**Risultato:** diametro totale che non eccede mai 4 mm e spazio verticale minimo inferiore a 2.4 mm, mantenendo la frizione variabile di 600 gr, 800 gr o 1000 gr, mentre si ottiene una rotazione potenziale di  $\pm 10^\circ$  e si mantiene un supporto assiale morbido e stabile

**Principio:** design della patrice con diametro 2.25 mm, ridotta nella sua altezza a 1.45 mm, con una cavità nel suo centro per supportare il carico verticale della riabilitazione

				
<p><b>ASSIALE</b> Lega HT per tecnica di sovrapposizione MP o saldatura Ø 3.20 mm H: 1.45 mm</p>	<p><b>RADICOLARE</b> Patrice in TI con perno Ø Base : 3.40 mm Ø Perno: 1.35 mm H Perno: 6.50 mm</p>	<p><b>EXTRACORONALI &amp; BARRE</b> 3 porta patrici calcinabili 0°, 45° e 60° con patrice in TI cementabile</p>	<p><b>CAD / CAM</b> 1 patrice M2 in TI, con piattaforma di supporto</p>	<p><b>ABUTMENT IMPLANTARE</b> Lega TI per gli impianti più usati, altezze 2 mm / 3 mm / 4 mm / 5 mm / 6 mm <i>Scheda dedicata in preparazione</i></p>

**3 matrici:** bianche, gialle e rosse per essere inserite negli alloggiamento in TI o, attraverso un accessorio di duplicazione, nelle cavità dei restauri.



- Ritenzione ridotta
- Ritenzione standard
- Ritenzione maggiorata

**LV SFE 50%:** il nome significa che la patrice è inferiore del 50% rispetto alla patrice normale da 2.25 mm usata fino ad oggi (LV SFE o similare)

## ASSIALI / RADICOLARI

# LV SFE 50%

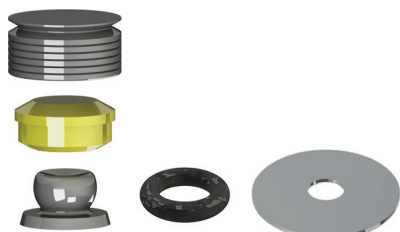
Patrice e matrice con profilo ridotto per ottenere un aumento di spazio del 50% in verticale e laterale, con 3 livelli di ritenzioni della matrice in poliacetale.

*Tutti gli accessori LV SFE esistenti possono essere utilizzati*

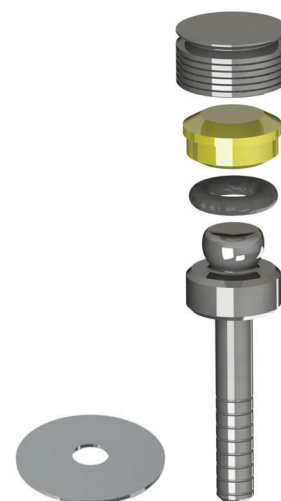


\* *PRODOTTO BREVETTATO*

### ASSIALI



### RADICOLARI



 *Codice articolo per gli Attacchi completi LV SFE 50%*

#### Tecnica della saldatura e sovrapposizione MP

■ 50-404-54



#### Alloggiamento in TI

H: 2.85 mm | Ø: 4.00 mm

#### Attacco sferico per provvisori da studio

■ 50-504-24

#### Alloggiamento in TI

Patrice LV SFE 50% con perno cementabile

Ø Base: 3.40 mm | Ø Perno: 1.35 mm | H Perno: 6.50 mm

### NOBIL GRIP

L'uso di **NOBIL GRIP**, adesivo anaerobico, sulle filettature dei bottoni LV SP2 serve a prevenire il graduale e spontaneo svitamento. **NOBIL GRIP** è inalterabile in bocca, atossico e non si scioglie a contatto con la saliva.

Pulire il bottone e la parte ritentiva, applicare una goccia sulla filettatura sgrassata ed asciutta, serrare il bottone a pressione gradualmente fino in fondo.

Rimuovere eventuali eccessi e far asciugare il materiale per 3 ore per ottenere il massimo indurimento.

**NOBIL GRIP** non è un adesivo permanente, usando la chiave da laboratorio può essere facilmente svitato.

■ AC-000-0

5 ml

*Conservare a temperatura ambiente*



## EXTRACORONALI, BARRE & CAD CAM

# LV SFE 50%

Patrice in TI da cementare o avvitare nella posizione che fornisce ritenzione e tolleranza. Insieme alla matrice disegnata per ottenere un aumento di spazio del 50% in verticale e laterale, con 3 gradi di ritenzione della matrice in poliacetale

*Tutti gli accessori LV SFE esistenti possono essere utilizzati*



\* PRODOTTO BREVETTATO

## EXTRACORONALI & BARRE



Tecnica di cementazione NOBIL FIX

cad  
cam



NOBIL GRIP raccomandato

▲ Codice articolo per gli Attacchi completi LV SFE 50%



Tecnica di duplicazione

■ 50-104-29



Alloggiamento in titanio

■ 50-104-24

Ogni attacco è composto da 3 portapatrici calcinabili (0°, 45°, 60°), patrice e matrice completa (con accessorio di duplicazione opzionale)



Files STL per software exocad, 3Shape e dental wings disponibili sul sito [www.nobilmetal.com](http://www.nobilmetal.com)

■ 50-414-CI

H: 3.76 mm  
M2 filetto \* 1.60 mm lunghezza  
Disco di supporto Ø 3.60 mm  
Scanalatura esterna per cacciavite AC-475-I

## LV SFE 50%

L'obiettivo del reparto R&D di Nobil Metal era quello di generare un notevole aumento di spazio, attraverso un design nuovo e speciale delle matrici SFE 50%, mantenendo il movimento di 2 x 20° e fornendo 3 gradi di ritenzione.

Gli abutment LV SFE 50% sono disponibili per la maggior parte degli impianti usati nelle diverse altezze, da assicurare con la classica torsione.

Gli abutment LV SFE 50% sono forniti in una confezione non sterile, con una matrice gialla (ritenzione normale), un alloggiamento in TI e un mantentore di spazio in gomma.

Chiedi al tuo distributore o consulta il sito [www.nobilmetal.com](http://www.nobilmetal.com) per il catalogo dedicato agli Abutment SFE 50%, con le istruzioni tecniche e cliniche

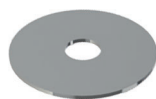


# RADICOLARI

## LV SFE

Attacco radicolare sferico provvisorio per i medici dentisti

*Perno standardizzato in titanio con patrice sferica (rimovibile)  $\varnothing$  2.25 mm  
Matrice in Poliacetale con 3 diversi gradi di ritenzione e alloggiamento in Ti o accessorio per la duplicazione  
0.9 mm Esagono interno - Filettatura M2- NOBIL GRIP raccomandato  
Matrici in Poliacetale con tre segmenti per migliorare la ritenzione  
Compatibile con diversi sistemi implantari*



▲ Codice articolo per gli Attacchi completi LV SFE

■ SF-504-24  
Alloggiamento in Ti  
Ø Perno: 1.35 mm  
Altezza perno: 7 mm

■ SF-504-29  
Accessorio per la duplicazione  
Ø Base: 3.40 mm

■ SF-504-04  
Alloggiamento in Ti  
Ø Matrice: 3.55 mm

■ SF-504-09  
Accessorio per la duplicazione  
Ø Alloggiamento: 4.00 mm

### NOBIL GRIP

L'uso di **NOBIL GRIP**, adesivo anaerobico, sulle filettature dei bottoni LV SP2 serve a prevenire il graduale e spontaneo svitamento. **NOBIL GRIP** è inalterabile in bocca, atossico e non si scioglie a contatto con la saliva.

Pulire il bottone e la parte ritentiva, applicare una goccia sulla filettatura sgrassata ed asciutta, serrare il bottone a pressione gradualmente fino in fondo.

Rimuovere eventuali eccessi e far asciugare il materiale per 3 ore per ottenere il massimo indurimento. **NOBIL GRIP** non è un adesivo permanente, usando la chiave da laboratorio può essere facilmente svitato.

■ AC-000-0 5 ml

Conservare a temperatura ambiente



## BARRE

# LV HOR

Barra profilata in plastica calcinabile

Ø: 1.80 mm | H: 4 mm

H. Hader design

Cavalieri MINI : lunghezza 3 mm

Cavalieri STANDARD : lunghezza 5 mm

*Alloggiamento rigido, barra indicata per restauri implantari semplici*



cad  
cam



### LV HOR MINI Kit

■ HR-603-19

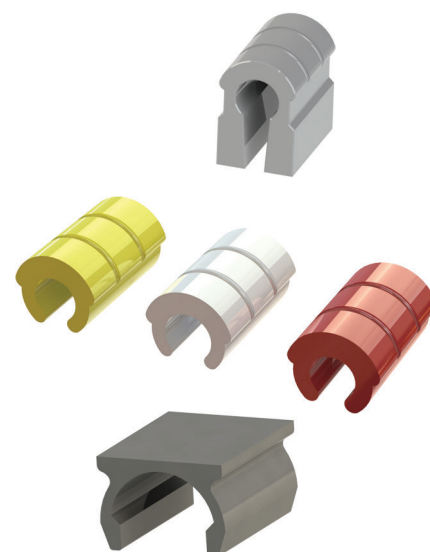
2 barre

6 cavalieri gialli MINI 3 mm

6 cavalieri MINI per la lavorazione 3 mm

1 accessorio di inserzione universale

⚠ Codice articolo per gli Attacchi completi LV HOR



### LV HOR STANDARD Kit

■ HR-602-19

2 barre

6 cavalieri gialli STANDARD 5 mm

6 cavalieri STANDARD  
per la lavorazione 5 mm

1 accessorio di inserzione universale

## KERAMIT NP

L'uso di **Keramit NP** come lega dentale in Co-Cr per ceramica è indicato in caso di necessità di una lega non preziosa. La sua facile fusione e buona fluidità sono caratteristiche convincenti, ma l'argomento più importante per l'odontotecnico è la bassa durezza, particolarmente indicata in zone fresate. La composizione di **Keramit NP** priva di Nickel, Berillio e Gallio persuade l'odontoiatra ad approvarne la sua scelta. L'eccezionale citocompatibilità e la resistenza alla corrosione la rende molto ben tollerata dalla maggior parte dei pazienti.

**Keramit NP** ha ottenuto ottimi risultati combinata con **NM Bonding** e tutte le ceramiche più conosciute con valori CET tradizionali.

Consultare [www.nobilmetal.it](http://www.nobilmetal.it) per maggiori informazioni su **Keramit NP**



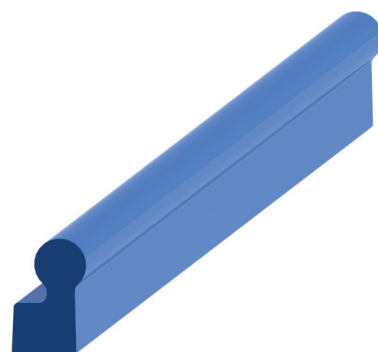
# BARRE

## LV OCAD

OCAD® barra profilata per una stabilità ottimale e una ritenzione indiretta, per la prevenzione del sollevamento delle selle in estensione.

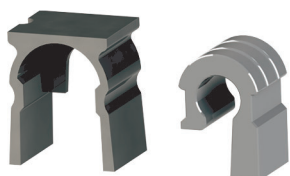
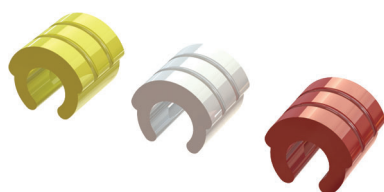
*Lo speciale alloggiamento OCAD fornisce una perfetta sede per i cavalieri LV HOR e una ritenzione indiretta se combinato con le barre profilate OCAD.*

*Cavalieri disponibili da 3mm e 5mm*



cad  
cam

\* PRODOTTO BREVETTATO



▲ Codice articolo per gli Attacchi completi LV OCAD

### LV OCAD MINI Kit

■ OC-603-19

2 barre  
6 cavalieri gialli MINI 3 mm  
6 cavalieri MINI da lavoro 3 mm  
2 alloggiamenti MINI 3 mm  
1 accessorio universale per l'inserzione

### LV OCAD STANDARD Kit

■ OC-602-19

2 barre  
6 cavalieri gialli STANDARD 5 mm  
6 cavalieri STANDARD da lavoro 5 mm  
2 alloggiamenti STANDARD 5 mm  
1 accessorio universale per l'inserzione

### LV OCAD MINI Kit CC

■ OC-603-19CC

6 cavalieri gialli MINI 3 mm  
6 cavalieri MINI da lavoro 3 mm  
6 alloggiamenti MINI 3 mm  
1 accessorio universale per l'inserzione

### LV OCAD STANDARD Kit CC

■ OC-602-19CC

6 cavalieri gialli STANDARD 5 mm  
6 cavalieri STANDARD da lavoro 5 mm  
6 alloggiamenti STANDARD 5 mm  
1 accessorio universale per l'inserzione

### LV OCAD STARTER SET CI MINI

■ OC-603-CI

2 cavalieri gialli MINI 3 mm  
2 cavalieri bianchi MINI 3 mm  
2 cavalieri MINI da lavoro 3 mm  
2 alloggiamenti MINI 3 mm  
1 accessorio universale per l'inserzione

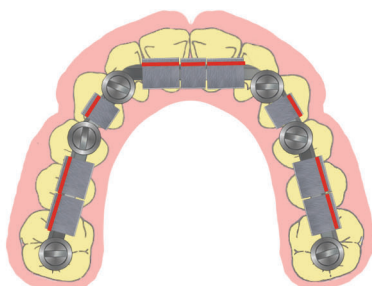
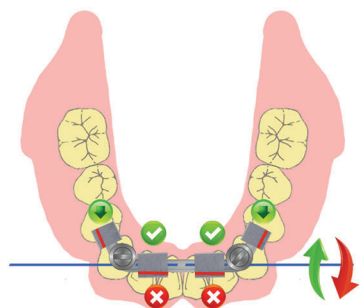
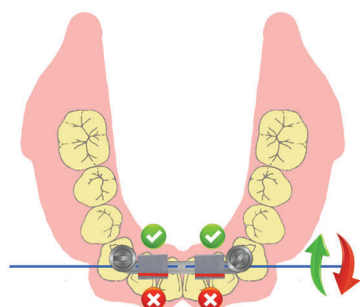
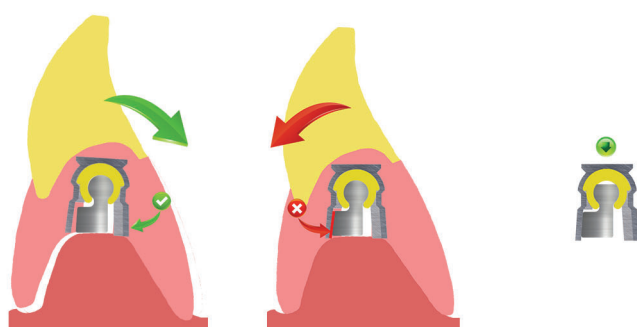
### LV OCAD STARTER SET CI STANDARD

■ OC-602-CI

2 cavalieri gialli STANDARD 5 mm  
2 cavalieri bianchi STANDARD 5 mm  
2 cavalieri STANDARD da lavoro 5 mm  
2 alloggiamenti STANDARD 5 mm  
1 accessorio universale per l'inserzione



## BARRE



**LV OCAD** è un sistema di attacchi a barra che fornisce una ritenzione indiretta alle selle in estensione evitando il sollevamento delle stesse dalla mucosa, fornendo un elevato comfort per il paziente.

Quando la barra **OCAD** è assemblata con il suo alloggiamento, i movimenti di rotazione intorno all'asse del profilato rotondo sono possibili solo in direzione del tessuto compresso.

Le forze di sollevamento delle selle in estensione sono impedito da una superficie di contatto tra la barra e l'alloggiamento **OCAD**.

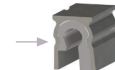
Le superfici di contatto tra l'alloggiamento e la barra **OCAD** (4°) garantiscono facilità di inserimento, stabilità laterale e comfort occlusale.

Per una ulteriore ritenzione e stabilità, gli attacchi **OCAD** possono anche essere posizionati su una barra estesa e, riducendo il profilo tondo della barre di 0,3 mm, non interferiranno con la resilienza della protesi. I mantinatori di spazio **OCAD** sono forniti per una facile lavorazione.

L'alloggiamento **OCAD** ha uno smusso sulla superficie occlusale ad indicare il lato labiale.



Il cavaliere da lavoro **OCAD** è orientato con la parte più corta verso lo smusso.



Le matrici sono disponibili in tre diversi gradi di ritenzione e sono facilmente sostituibili. Le matrici e gli alloggiamenti **OCAD** sono disponibili in due diverse lunghezze, 5 mm e 3 mm.

# BARRE

## LV BAR

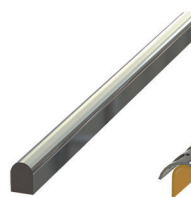
Attacco a barra in metallo disponibile in due dimensioni e due forme. I cavalieri in metallo sono consigliati per le strutture su impianti.

*I cavalieri in metallo saldati al laser possono essere accorciati fino a 9 mm*

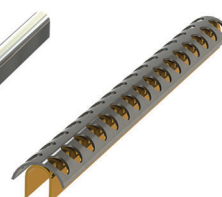
*Cavalieri disponibili in 3 leghe OR - AP - IN, per risolvere tutte le necessità*

*Barre in 2 diverse lunghezze: 50 mm e 200 mm*

cad  
cam



PROFILO A U



CAVALIERE



PROFILO OVALE

## PARTI SINGOLE STANDARD



BR-682-3OR

Cavaliere +  
Mantenitore di spazio

H: 3.5 mm | W: 5 mm | L: 50 mm



BR-682-3OR-AP

Cavaliere PALOR +  
Mantenitore di spazio

H: 3.5 mm | W: 5 mm | L: 50 mm



BR-682-3AP

Cavaliere +  
Mantenitore di spazio

H: 3.5 mm | W: 5 mm | L: 50 mm



BR-682-3IN

Cavaliere +  
Mantenitore di spazio

H: 3.5 mm | W: 5 mm | L: 50 mm

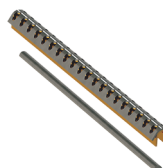
## MINI



BR-683-3OR

Cavaliere +  
Mantenitore di spazio

H: 2.8 mm | W: 4 mm | L: 50 mm



BR-683-3OR-AP

Cavaliere PALOR +  
Mantenitore di spazio

H: 2.8 mm | W: 4 mm | L: 50 mm



BR-683-3AP

Cavaliere +  
Mantenitore di spazio

H: 2.8 mm | W: 4 mm | L: 50 mm

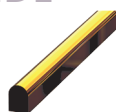


BR-683-3IN

Cavaliere +  
Mantenitore di spazio

H: 2.8 mm | W: 4 mm | L: 50 mm

## RIGIDE



BR-612-7AU

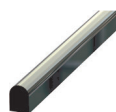
Profilo a U 50 mm

H: 3 mm | W: 2.2 mm

BR-612-7AU-L

Profilo a U 200 mm

H: 3 mm | W: 2.2 mm



BR-612-7PL

Profilo a U 200 mm

H: 3 mm | W: 2.2 mm

BR-612-7PL-L

Profilo a U 200 mm

H: 3 mm | W: 2.2 mm

## DINAMICHE



BR-614-7AU

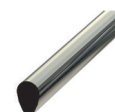
Profilo ovale 50 mm

H: 3 mm / W: 2.2 mm

BR-614-7AU-L

Profilo ovale 200 mm

H: 3 mm / W: 2.2 mm



BR-614-7PL

Profilo ovale 50 mm

H: 3 mm / W: 2.2 mm

BR-614-7PL-L

Profilo ovale 200 mm

H: 3 mm / W: 2.2 mm

## BARRE

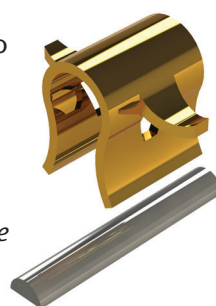
# LV CLI

Attacco a barra tonda 1.80 mm per cavalieri attivabili in metallo  
Ritenzione pieghevole laterale o occlusale

*Cavalieri in lega OR e IN*

*Non saldare le matrici*

*Barra in lega AU per la saldatura o in plastica calcinabile*



## PARTI SINGOLE



■ CL-694-4OR 2+2 pz

■ CL-694-4OR-Z 20+20 pz

H: 3.65 mm

L: 3.50 mm

Ogni cavaliere ha 0.7 mm di spessore per il manteneritore di spazio



■ CL-694-4IN 2+2 pz

■ CL-694-4IN-Z 20+20 pz

H: 3.65 mm

L: 3.50 mm

Ogni cavaliere ha 0.7 mm di spessore per il manteneritore di spazio



■ CL-694-3OR 2+2 pz

■ CL-694-3OR-Z 20+20 pz

H: 3.65 mm

L: 3.50 mm

Ogni cavaliere ha 0.7 mm di spessore per il manteneritore di spazio



■ CL-694-3IN 2+2 pz

■ CL-694-3IN-Z 20+20 pz

H: 3.65 mm

L: 3.50 mm

Ogni cavaliere ha 0.7 mm di spessore per il manteneritore di spazio



■ CL-614-7AU 1 pz

Barra tonda  
Ø: 1.80 mm  
L: 50 mm  
Lega AU



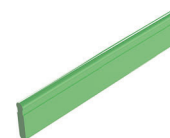
■ CL-614-1 6 pz

Barra tonda  
Ø: 1.80 mm  
L: 50 mm



■ CL-613-1 6 pz

Barra ovale  
H: 2.3 mm  
Ø: 1.80 mm  
L: 50 mm



■ CL-612-1W 6 pz

■ CL-612-1W-Z 25 pz

Barra tonda con estensione verticale  
Ø: 1.80 mm  
L: 50 mm  
H: 10 mm

# CONNETTORI

## LV JV

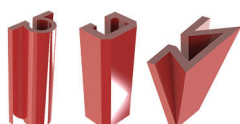
Connettori per fissare in modo indiretto protesi fisse, strutture implantari e rimovibili

3 forme diverse

Per un risultato ottimale usare il rivestimento Nobil Metal PVF



JV 1	JV 2	JV 3
■ JV-200-11-O 6 pz	■ JV-200-11-U 6 pz	■ JV-200-11-V 6 pz
Rotondo	Quadrato	Conico
H: 6.60 mm Ø: 1.30 mm	H: 6.00 mm W: 1.50 mm	H: 3.50 mm C: 20°



LV JV Combi

■ JV-200-11-ZX	2+2+2 pz
----------------	----------

## ACCESSORI



■ AC-070-DB 1 pz

Fresa di perforazione LV FIX 10.000 Rpm



■ AC-070-CB 1 pz

Fresa per centrare LV FIX 5.000 Rpm



■ AC-474-I 1 pz

Cacciavite esagonale LV FIX 0.90 mm con impugnatura per la protezione delle dita

## LV FIX

cad cam

Sistema per fissare ponti e collegare strutture a impianti

Minimo spazio richiesto - 2 lunghezze  
3 componenti - procedura semplice ma accurata

Procedura di incollaggio con NOBIL FIX  
Per prevenire lo svitamento utilizzare l'adesivo NOBIL GRIP



▲ Codice articolo Attacchi LV FIX



LV FIX MINI Kit

■ FX-068

1 TI MINI Vite / L: 4 mm  
1 TI MINI Anello filettato / L: 2 mm  
1 MINI Guida Spaziatrice in plastica / L: 2 mm

■ FX-068-Z

4 TI MINI Vite / L: 4 mm  
4 TI MINI Anello filettato / L: 2 mm  
4 MINI Guida Spaziatrice in plastica / L: 2 mm

LV FIX MINI



■ FX-060 1 pz

Vite LV FIX MINI - Lega TI  
Usare NOBILGRIP per evitare lo svitamento spontaneo e graduale  
L: 4 mm  
Ø 1.20 mm  
Esagono interno: 0.90 mm  
M1.8



■ FX-048-2 1 pz

LV FIX Anello filettato LV FIX MINI - Lega TI  
Usare NOBIL FIX per cementare  
L: 2 mm  
Est. Ø 3.10 mm  
Int. Ø 2.40 mm  
M1.8 x 0.35



□ FX-040-1 6 pz

LV FIX MINI guida in plastica calcinabile  
L: 2 mm  
Ø 2.40 mm

LV FIX STANDARD



■ FX-060-L 1 pz

LV FIX STANDARD vite - Lega TI  
Usare NOBILGRIP per evitare lo svitamento spontaneo e graduale  
L: 6 mm  
Ø 1.20 mm  
Int. hex: 0.90 mm  
M1.8



■ FX-048-2L 1 pz

LV FIX STANDARD anello filettato - Lega TI  
Usare NOBIL FIX per cementare  
L: 3 mm  
Est. Ø 3.10 mm  
Int. Ø 2.40 mm  
M1.8 x 0.35



□ FX-040-1L 6 pz

Guida spaziatrice LV FIX STANDARD in plastica calcinabile  
L: 3 mm  
Ø 2.40 mm

## CAD / CAM

Nobil Metal ha creato dei kit LV Attachments specifici per l'utilizzo nel CAD/CAM, alcune parti sono realizzate con il fresaggio o la tecnica dello stampaggio. Questi kit contengono solo le parti necessarie per la ricostruzione. Scaricate i file STL gratuiti dal sito <http://lvattachments.nobilmetal.com>

**cad  
cam**

<p><b>LV SP2</b>  <input checked="" type="checkbox"/> SP-101-CI</p>	<p>1 ritenzione per incollaggio + accessorio di duplicazione                      1 bottone a pressione M2 lega AP                      1 mantentore di spazio                      1 matrice Ti per incollaggio</p>	
<p><b>LV SP3</b>  <input checked="" type="checkbox"/> S3-101-CI</p>	<p>1 ritenzione per incollaggio + accessorio di duplicazione                      1 bottone a pressione M3 lega AP                      1 mantentore di spazio                      1 matrice Ti per incollaggio</p>	
<p><b>LV SFE</b>  <input checked="" type="checkbox"/> SF-104-CI</p>	<p>1 alloggiamento Ti                      1 accessorio di duplicazione                      1 matrice gialla POM                      1 patrice Ti                      1 mantentore di spazio in gomma</p>	
<p><b>LV SFE50%</b>  <input type="checkbox"/> 50-104-CI</p>	<p>1 alloggiamento Ti                      1 accessorio di duplicazione                      1 matrice gialla POM                      1 patrice Ti                      1 mantentore di spazio in gomma</p>	
<p><b>LV VER</b>  <input checked="" type="checkbox"/> VR-132-CI</p>	<p>2 matrici gialle 5 mm                      2 matrici bianche 5 mm                      1 accessorio universale di inserzione matrici</p>	
<p><b>LV SAG</b>  <input type="checkbox"/> SG-314-CI</p>	<p>1 patrice M2 in Ti Ø 2,2                      1 matrice gialla POM                      1 matrice bianca POM                      1 accessorio di duplicazione</p>	
<p><b>LV SFE</b>  <input type="checkbox"/> SF-414-CI</p>	<p>1 patrice a sfera M2 in Ti                      1 matrice gialla POM                      1 matrice bianca POM                      1 accessorio di duplicazione                      1 alloggiamento Ti                      1 mantentore di spazio in gomma</p>	
<p><b>LV SFE50%</b>  <input type="checkbox"/> 50-414-CI</p>	<p>1 patrice M2 in Ti                      1 matrice gialla POM                      1 matrice bianca POM                      1 accessorio di duplicazione                      1 alloggiamento Ti                      1 mantentore di spazio in gomma</p>	
<p><b>LV HOR mini</b>  <input checked="" type="checkbox"/> HR-603-CI</p>	<p>2 matrici PP gialle 3 mm                      2 matrici PP bianche 3 mm                      2 cavalieri da lavoro 3 mm                      2 alloggiamenti in CR 3 mm                      1 accessorio di inserzione</p>	
<p><b>LV HOR standard</b>  <input checked="" type="checkbox"/> HR-602-CI</p>	<p>2 matrici PP gialle 5 mm                      2 matrici PP bianche 5 mm                      2 cavalieri da lavoro 5 mm                      2 alloggiamenti in CR 5 mm                      1 accessorio di inserzione</p>	
<p><b>LV OCAD mini</b>  <input checked="" type="checkbox"/> OC-603-CI</p>	<p>2 matrici PP gialle 3 mm                      2 matrici PP bianche 3 mm                      2 cavalieri da lavoro 3 mm                      2 alloggiamenti in CR 3 mm                      1 accessorio di inserzione</p>	
<p><b>LV OCAD standard</b>  <input checked="" type="checkbox"/> OC-602-CI</p>	<p>2 matrici PP gialle 5 mm                      2 matrici PP bianche 5 mm                      2 cavalieri da lavoro 5 mm                      2 alloggiamenti in CR 5 mm                      1 accessorio di inserzione</p>	

# EXTRACORONALI & ASSIALI - LV SP2

## PARTI SINGOLE LVSP2



■ SP-111-0 2 pz + 2 SM

Bottone a pressione SP2 - Lega AP  
H: 2.70 mm / ø 2 mm  
ø testa 1.88 mm  
Utilizzare NOBIL GRIP per evitare lo svitamento spontaneo



■ SP-111-W 2 pz

Bottone da riparazione SP2 - Lega AP  
Ø testa: 1.95 mm  
Utilizzare NOBIL GRIP



■ SP-111-L 2 pz

Bottone da riparazione SP2 - Lega AP  
H: 3.00 mm  
Utilizzare NOBIL GRIP



■ SP-171-Q 10 pz

Mantenitore di spazio - Lega IN  
Spessore: 0.30 mm



■ SP-111-2 2 + 2 pz

Ritenzione LV SP2 per l'incollaggio con NOBIL FIX - Lega TI  
Accessorio verde per la duplicazione  
Mantenitore di Spazio incluso



■ SP-111-3 2 pz

Ritenzione allungata LV SP2 da inglobare nell'acrilico - Lega TI



■ SP-411-5 2 pz

Parte ritenitiva / anello di base LV SP2 per la saldatura con Solder Crochet, o per la tecnica della sovrapposizione con leghe preziose - Lega HT  
3 scanalature di ritenzione



■ SP-411-6 2 pz

Parte ritenitiva / anello di base LV SP2 per la saldatura con Solder Crochet, o per la tecnica della sovrapposizione con leghe non preziose - Lega NP  
6 scanalature di ritenzione



■ SP-111-4 2 pz

Ritenzione circolare LV SP2 da inglobare nell'acrilico - Lega TI



■ SP-431-4 1 pz

Matrice assiale LV SP2 da inglobare nell'acrilico - Lega TI



■ SP-471-QL 1 pz

Mantenitore di spazio grande - foglio di stagno  
Spessore: 0.40 mm  
Ø 14 mm



■ SP-131-6 1 + 2 pz

Matrice Blu SP2 per la tecnica di sovrapposizione con leghe non preziose  
Porta matrici: 45° & 60°  
Lega NP



■ SP-131-2 1 + 2 pz

Matrice Verde LV SP2 per la tecnica di incollaggio con NOBIL FIX e portamatrici LV SFE  
Porta matrici: 45° & 60°  
Lega Ti



■ SP-131-5 1 + 2 pz

Matrice Rossa LV SP2 per la tecnica di sovrapposizione con leghe preziose  
Porta matrici: 45° & 60°  
Lega HT



■ SP-431-2 1 + 1 pz

Matrice Verde LV SP2 per cappette radicali e barre. Tecnica di Incollaggio con NOBIL FIX  
Lega Ti

## ACCESSORI



■ AC-070-AK 1 pz

Attivatore e cacciavite per LV SP2 con impugnatura



■ AC-071-P1 1 pz

Mandrino per parallelometro per: LV SP2 / Patrice verde e portamatrici LV SFE



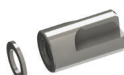
■ AC-071-P2 1 pz

Mandrino per parallelometro e accessorio per sabbare per matrice LV SP2 in Ti



■ AC-071-S 2 pz

Accessorio per saldare: LV SP2 anelli di base LV SP2 parti ritenitive



■ AC-171-M 2 pz + 2 SM

Accessorio da impronta per matrice LV SP2 e analogo dell'anello di base per LV SP2, patrici PAL e SFE



■ AC-171-F 2 pz + 2 SM

Analogo della matrice LV SP2 per riparazione e ribasatura



■ AC-471-M 2 pz

Accessorio da impronta nero per LV SP2, anelli di base PAL e SFE



## EXTRACORONALI & ASSIALI - LV SP2 / LV SP3

### PARTI SINGOLE LVSP3



■ S3-111-0 2 pz + 2 SM

Bottone a pressione SP3 – Lega AP  
H: 3.15 mm / Ø 3 mm  
Ø testa: 1.88 mm  
Utilizzare NOBIL GRIP per evitare lo svitamento spontaneo



■ S3-111-W 2 pz

Bottone da riparazione SP3 – Lega AP  
Ø testa: 1.95 mm  
Utilizzare NOBIL GRIP



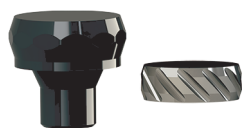
■ S3-111-W2 2 pz

Bottone da riparazione SP3 – Lega AP  
Ø testa: 2.02 mm  
Utilizzare NOBIL GRIP



■ S3-111-L 2 pz

Bottone da riparazione SP3 – Lega AP  
H: 3.45 mm  
Utilizzare NOBIL GRIP



■ S3-111-2 2 + 2 pz

Ritenzione LV SP3 per l'incollaggio con NOBIL FIX - Lega TI  
Accessorio per la duplicazione  
Mantenitore di spazio incluso



■ S3-111-3 2 pz

Ritenzione allungata LV SP3 da inglobare nell'acrilico - Lega TI



■ S3-111-7 2 pz

Ritenzione LV SP3 per saldatura con Solder Crochet - Lega AP



■ S3-111-4 2 pz

Ritenzione circolare LV SP3 da inglobare nella resina - Lega TI



■ S3-131-6 1 + 2 pz

Matrice blu SP3 per la tecnica di sovrapposizione con leghe NON preziose.

Portamatrici: 45° & 60°  
Lega NP



■ S3-131-2 1 + 2 pz

Matrice verde SP3 per la tecnica di incollaggio con NOBIL FIX.

Portamatrici: 45° & 60°  
Lega TI



■ S3-131-5 1 + 2 pz

Matrice rossa SP3 per la tecnica di sovrapposizione con leghe preziose

Porta matrici: 45° & 60°  
Lega HT



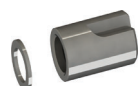
■ S3-171-Q 10 pz

Mantenitore di spazio - Lega IN  
Spessore: 0.30 mm



■ AC-170-F 2 pz + 2 SM

Analogo della matrice LV SP3 per riparazione e ribasatura



■ AC-170-M 2 pz + 2 SM

Accessorio da impronta per matrice LV SP3

### ACCESSORIES



■ AC-070-AK 1 pz

Attivatore e cacciavite per LV SP3 con impugnatura



■ AC-170-P1 1 pz

Mandrino per parallelometro per porta matrice verde LV SP3

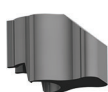


■ AC-170-P2 1 pz

Mandrino per parallelometro per matrici SP2 & SP3

# EXTRACORONALI & BARRE LV VER / LV HOR / LV OCAD

## PARTI SINGOLE

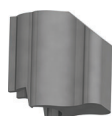


■ VR-143-3CR 2 pz

■ VR-143-3CR-Z 20 pz

Alloggiamento - Lega CR  
per matrice MINI LV VER

H: 5 mm  
ø 4.10 mm  
L: 7.15 mm



■ VR-142-3CR 2 pz

■ VR-142-3CR-Z 20 pz

Alloggiamento - Lega CR  
per matrice STANDARD LV VER

H: 7 mm  
ø 4.10 mm  
L: 7.15 mm



■ VR-142-1 6 pz

■ VR-142-1Z 25 pz

Alloggiamento in plastica  
calcinabile per matrice LV VER  
MINI & STANDARD

Usare una lega dura tipo 4  
H: 5.50 mm  
ø 4.15 mm  
L: 8 mm



■ VR-113-1 6 pz

■ VR-113-1Z 25 pz

Patrice calcinabile verde  
LV VER MINI

H: 3 mm  
ø 1.84 mm  
Usare una lega dura tipo 4 e il  
mandrino per parallelometro  
AC-173-P



■ VR-112-1 6 pz

■ VR-112-1Z 25 pz

Patrice calcinabile blu LV VER  
STANDARD

H: 5.90 mm  
ø 1.84 mm  
45° / H Piastra dorsale: 5 mm  
Usare una lega dura tipo 4 e il mandrino  
per parallelometro AC-173-P



■ VR-133-8-A 6 pz

■ VR-133-8-AZ 25 pz

Matrici gialle LV VER / LV HOR /  
LV OCAD MINI / cavaliere - PP

H: 3 mm  
ø 3.30 mm

Ritenzione normale



□ VR-133-8-B 6 pz

□ VR-133-8-BZ 25 pz

Matrici bianche LV VER / LV HOR  
LV OCAD MINI / cavaliere - PP

H: 3 mm  
ø 3.30 mm

Ritenzione ridotta



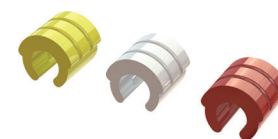
■ VR-133-8-C 6 pz

■ VR-133-8-CZ 25 pz

Matrici rosse LV VER / LV HOR  
LV OCAD MINI / cavaliere - PP

H: 3 mm  
ø 3.30 mm

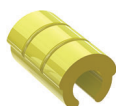
Ritenzione maggiore



■ VR-133-8-ZX 2+2+2 pz

■ VR-133-8-ZY 12+8+5 pz

Confezione combinata di matrici  
MINI LV VER / LV HOR / LV OCAD



■ VR-132-8-A 6 pz

■ VR-132-8-AZ 25 pz

Matrici gialle LV VER / LV HOR  
LV OCAD STANDARD / cavaliere - PP

H: 5 mm  
ø 3.30 mm

Ritenzione normale



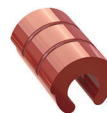
□ VR-132-8-B 6 pz

□ VR-132-8-BZ 25 pz

Matrici bianche LV VER / LV HOR  
LV OCAD STANDARD / cavaliere - PP

H: 5 mm  
ø 3.30 mm

Ritenzione ridotta



■ VR-132-8-C 6 pz

■ VR-132-8-CZ 25 pz

Matrici rosse LV VER / LV HOR  
LV OCAD STANDARD / cavaliere - PP

H: 5 mm  
ø 3.30 mm

Ritenzione maggiore



■ VR-132-8-ZX 2+2+2 pz

■ VR-132-8-ZY 12+8+5 pz

Confezione combinata di matrici  
LV VER / LV HOR / LV OCAD  
STANDARD / cavaliere



■ VR-112-1L 6 pz

Patrice LV VER standard con  
mandrino per parallelometro

H: 5 mm  
ø 1.84 mm



■ VR-112-1L-Z 25 pz

Patrice standard LV VER con  
mandrino per parallelometro

H: 5 mm  
ø 1.84 mm

# EXTRACORONALI & BARRE LV VER / LV HOR / LV OCAD

## PARTI SINGOLE



■ **HR-653-9** 6 z

■ **HR-653-9-Z** 25 pz

Cavaliere di lavoro auto isolante  
LV HOR MINI

L: 3 mm  
H: 4.85 mm  
W: 3.30 mm



■ **HR-643-3CR** 2 pz

■ **HR-643-3CR-Z** 20 pz

Alloggiamento - **lega CR** per  
cavalieri LV HOR MINI, per saldatura,  
da incollaggio o ritenzione in acrilico

L: 3 mm  
H: 2.90 mm  
W: 4.10 mm

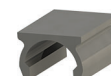


■ **HR-652-9** 6 pz

■ **HR-652-9-Z** 25 pz

Cavaliere di lavoro auto isolante  
LV HOR STANDARD

L: 5 mm  
H: 4.85 mm  
W: 3.30 mm



■ **HR-642-3CR** 2 pz

■ **HR-642-3CR-Z** 20 pz

Alloggiamento- **lega CR** per cavaliere  
LV HOR STANDARD, per saldatura,  
da incollaggio o ritenzione in acrilico

L: 5 mm  
H: 2.90 mm  
W: 4.10 mm



■ **OC-653-9** 6 pz

■ **OC-653-9-Z** 25 pz

Cavaliere di lavoro auto isolante  
LV OCAD MINI

L: 3 mm  
H: 4.85 mm  
W: 3.30 mm



■ **OC-643-3CR** 2 pz

■ **OC-643-3CR-Z** 20 pz

Alloggiamento - **lega CR** per  
cavaliere LV OCAD MINI,  
per saldatura, da incollaggio  
o ritenzione in acrilico

L: 3.30 mm  
H: 5.20 mm  
W: 4.10 mm

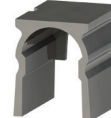


■ **OC-652-9** 6 pz

■ **OC-652-9-Z** 25 pz

Cavaliere di lavoro auto isolante  
LV OCAD STANDARD

L: 5 mm  
H: 4.85 mm  
W: 3.30 mm



■ **OC-642-3CR** 2 pz

■ **OC-642-3CR-Z** 20 pz

Alloggiamento - **lega CR** per  
cavaliere LV OCAD STANDARD  
per saldatura, da incollaggio o  
ritenimento in acrilico

L: 5.30 mm  
H: 5.20 mm  
W: 4.10 mm

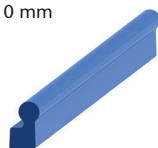


■ **HR-612-1** 6 pz

■ **HR-612-1-Z** 25 pz

Barra in plastica calcinabile LV HOR  
Usare una lega dura tipo 4

L: 50 mm  
Ø 1.80 mm  
H: 4 mm



■ **OC-612-1** 6 pz

■ **OC-612-1-Z** 25 pz

Barra in plastica calcinabile LV OCAD  
Usare una lega dura tipo 4

L: 50 mm  
Ø 1.80 mm  
H: 4 mm  
4° inclination

## ACCESSORI



■ **AC-173-I** 1 pz

Accessorio universale per  
l'inserimento per matrici LV VER  
LV HOR / LV OCAD / cavalieri



■ **AC-173-P** 1 pz

Mandrino per parallelometro per:  
LV VER MINI / STANDARD  
Ø 2.35 mm



■ **AC-172-M** 2 pz

Analogo per riparazioni  
LV VER MINI / STANDARD  
H: 9 mm | Ø 1.80 mm



■ **AC-674-P** 1 pz

Mandrino per parallelometro per  
LV OCAD  
Ø 2.35 mm

# SAGITTALI - LV SAG

## PARTI SINGOLE



■ SG-355-9 6 pz

■ SG-355-9-Z 25 pz

Accessorio per la duplicazione LV SAG MINI  
Ø 1.7 mm



■ SG-345-3CR 2 pz

■ SG-345-3CR-Z 20 pz

Alloggiamento - lega CR per LV SAG MINI, per saldatura, da incollaggio o ritenzione in acrilico  
L: 5.20 mm  
H: 4.40 mm  
W: 3.80 mm



■ SG-354-9 6 pz

■ SG-354-9-Z 25 pz

Accessorio per la duplicazione LV SAG STANDARD  
Ø 2.2 mm



■ SG-344-3CR 2 pz

■ SG-344-3CR-Z 20 pz

Alloggiamento - lega CR per LV SAG STANDARD, per saldatura, da incollaggio o ritenzione in acrilico  
L: 5.70 mm  
H: 5.40 mm  
W: 5.70 mm



■ SG-335-9-A 6 pz

■ SG-335-9-AZ 25 pz

Matrici gialle LV SAG MINI - POM  
H: 3.10 mm / Ø 1.7 mm  
W: 2.28 mm

Ritenzione normale



■ SG-334-9-A 6 pz

■ SG-334-9-AZ 25 pz

Matrici gialle LV SAG STANDARD - POM

H: 4.15 mm / Ø 2.2 mm  
B: 2.84 mm

Ritenzione normale



□ SG-335-9-B 6 pz

□ SG-335-9-BZ 25 pz

Matrici bianche LV SAG MINI - POM  
H: 3.10 mm / Ø 1.7 mm  
W: 2.28 mm

Ritenzione ridotta



□ SG-334-9-B 6 pz

□ SG-334-9-BZ 25 pz

Matrici bianche LV SAG STANDARD - POM

H: 4.15 mm / Ø 2.2 mm  
B: 2.84 mm

Ritenzione ridotta



■ SG-335-9-C 6 pz

■ SG-335-9-CZ 25 pz

Matrici rosse LV SAG MINI - POM  
H: 3.10 mm / Ø 1.7 mm  
W: 2.28 mm

Ritenzione maggiore



■ SG-334-9-C 6 pz

■ SG-334-9-CZ 25 pz

Matrici rosse LV SAG STANDARD - POM

H: 4.15 mm / Ø 2.2 mm  
B: 2.84 mm

Ritenzione maggiore



■ SG-335-9-ZX 2+2+2 pz

Confezione combinata di matrici LV SAG MINI



■ SG-334-9-ZX 2+2+2 pz

Confezione combinata di matrici LV SAG STANDARD



■ SG-315-1 6 z

■ SG-315-1-Z 25 pz

Patrice calcinabile verde LV SAG MINI  
H: 3.05 mm / Ø 1.7 mm  
Usare una lega dura tipo 4 e il mandrino universale per il parallelometro AC- 370-P



■ SG-315-6 2 pz

■ SG-315-6-Z 20 pz

Patrice LV SAG MINI - Lega NP per tecnica da sovrafusione con leghe non preziose  
H: 2.80 mm / Ø 1.7 mm  
Usare il mandrino universale per il parallelometro AC- 370-P



■ SG-314-1 6 pz

■ SG-314-1-Z 25 pz

Patrice calcinabile blu LV SAG STANDARD  
H: 4 mm / Ø 2.2 mm  
Usare una lega dura tipo 4 e il mandrino universale per il parallelometro AC- 370-P



■ SG-314-6 2 pz

■ SG-314-6-Z 20 pz

Patrice LV SAG STANDARD - Lega NP per tecnica da sovrafusione con leghe non preziose  
H: 3.76 mm / Ø 2.2 mm  
Usare il mandrino universale per il parallelometro AC- 370-P

## ACCESSORI



■ AC-370-P 1 pz

Mandrino per parallelometro LV SAG  
Ø 2.35 mm



■ AC-370-I 1 pz

Accessorio universale per l'inserzione per matrici LV SAG MINI & STANDARD



■ AC-375-M 2 pz

Analogo per riparazioni LV SAG MINI  
H: 9.5 mm  
Ø 1.7 mm



■ AC-374-M 2 pz

Analogo per riparazioni LV SAG STANDARD  
H: 12.8 mm  
Ø 2.2 mm

## ASSIALI - LV PAL - LV SFE

### PARTI SINGOLE & ACCESSORI



■ PL-434-4OR 1 pz

■ PL-434-4OR-Z 20 pz

Matrice LV PAL - Lega OR  
da inglobare nell'acrilico  
H: 2.7 mm / ø 2.95 mm



■ PL-414-7OR 1 pz

Patrice LV PAL / LV SFE - Lega OR  
per saldatura  
H: 2.26 mm / ø 2.25 mm  
Ø Base: 3.2 mm



■ SF-114-2 1 pz

Patrice LV SFE - Lega TI  
da incollaggio  
H: 3.75 mm / ø 2.25 mm  
Ø Base: 2.3 mm



■ SF-434-9-A 6 pz

■ SF-434-9-AZ 25 pz

Matrici gialle LV SFE - POM  
H: 2.65 mm / ø 3.55 mm  
Ritenzione normale



■ SF-454-9 6 pz

Accessorio per la duplicazione  
Non usare il mantentore di spazio  
H: 2.90 mm / ø 3.60 mm



■ PL-434-4TI 1 pz

■ PL-434-4TI-Z 20 pz

Matrice LV PAL - Lega TI  
da inglobare nell'acrilico  
H: 2.7 mm / ø 2.95 mm



■ PL-414-0 1 pz

Patrice LV PAL / LV SFE - Lega TI,  
con filettatura M2  
H: 3.05 mm / ø 2.25 mm  
Esagono interno: 0.90 mm



■ SF-114-1 6 pz

Patrice LV SFE - plastica calcinabile  
Usare una lega dura di tipo 4  
H: 3.75 mm / ø 2.25 mm  
Ø Base: 2.3 mm



□ SF-434-9-B 6 pz

□ SF-434-9-BZ 25 pz

Matrici bianche LV SFE - POM  
H: 2.65 mm / ø 3.55 mm  
Ritenzione ridotta



■ SF-514-0 1 pz

Perno radicolare LV SFE - Lega TI  
da cementare / filettatura M2  
ø Base: 3.42 mm / H: 1.50 mm  
ø Perno: 1.35 mm / L: 7 mm



■ SF-444-3TI 6 pz

■ SF-444-3TI-Z 25 pz

Alloggiamento LV SFE - Lega TI  
da inglobare nell'acrilico  
H: 2.65 mm / ø 3.90 mm



■ PL-414-5 1 pz

Patrice LV PAL / LV SFE - Lega HT  
per saldatura e sovrapposizione  
con leghe preziose  
H: 2.26 mm / ø 2.25 mm  
Ø Base: 3.2 mm



■ SP-121-1 1+1+1 pz

Porta patrici LV SFE - plastica  
calcinabile  
Usare una lega dura di tipo 4  
e il mandrino per parallelometro  
AC-071-P1



■ SF-434-9-C 6 pz

■ SF-434-9-CZ 25 pz

Matrici rosse LV SFE - POM  
H: 2.65 mm / ø 3.55 mm  
Ritenzione maggiore



■ SF-514-2 1 pz

Perno radicolare LV SFE con sfera  
ø 2.25 mm - Lega TI  
ø Base: 3.42 mm / H: 1.50 mm  
ø Perno: 1.35 mm / L: 7 mm



■ AC-474-M 2 pz + 2 SM

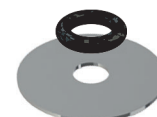
Analogo per riparazioni LV PAL /  
LV SFE  
H: 16 mm / ø 2.25 mm



■ PL-414-1 6 pz

■ PL-414-1-Z 25 pz

Patrice LV PAL / LV SFE  
in plastica calcinabile  
Usare una lega dura di tipo 4  
H: 2.26 mm / ø 2.25 mm  
Ø Base: 3.2 mm



■ SF-474-Q 6 pz

Mantenitore di spazio LV SFE  
in gomma  
H: 0.70 mm / ø 1.80 mm

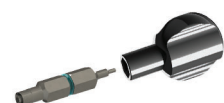
■ SP-471-QL 1 pz

Mantenitore di spazio grande  
Foglio di stagno 0.40 mm spessore  
Ø 14 mm



■ SF-434-9-ZX 2+2+2 pz

2 matrici gialle POM  
2 matrici bianche POM  
2 matrici rosse POM



■ AC-474-I 1 pz

Accessorio per l'inserzione e  
cacciavite esagonale LV SFE  
0.90 mm con copertura  
per la protezione delle dita

# ASSIALI - RADICOLARI - EXTRACORONALI - SFE 50%

## PARTI SINGOLE



■ 50-444-3TI 6 pz

■ 50-444-3TI-Z 20 pz

Alloggiamento LV SFE 50% **Lega TI**, da inglobare nell'acrilico  
H: 1.90 mm / Ø 4.00 mm



■ 50-414-5 1 pz

Patrice LV SFE 50% - **Lega HT** per saldatura e sovrapposizione con leghe preziose  
H: 1.85 mm / Ø 2.25 mm



■ 50-114-2 1 pz

Patrice LV SFE 50% - **Lega TI** da incollaggio  
H: 3.35 mm / Ø 2.25 mm  
Ø Base: 2.30 mm



■ 50-414-0 1 pz

Patrice LV SFE 50% in **lega TI** per CAD/CAM  
Ø 2.25 mm  
M2 filetto  
Usare il cacciavite AC-475-I



■ 50-434-9-A 6 pz

■ 50-434-9-AZ 25 pz

Matrici gialle SFE 50% POM  
H: 2.25 mm / Ø 3.55 mm  
Ritenzione normale



□ 50-434-9-B 6 pz

□ 50-434-9-BZ 25 pz

Matrici bianche SFE 50% POM  
H: 2.25 mm / Ø 3.55 mm  
Ritenzione ridotta



■ 50-434-9-C 6 pz

■ 50-434-9-CZ 25 pz

Matrici rosse SFE 50% POM  
H: 2.25 mm / Ø 3.55 mm  
Ritenzione maggiore



■ 50-434-9-ZX 2 + 2 + 2 pz

2 matrici gialle POM  
2 matrici bianche POM  
2 matrici rosse POM



■ 50-514-2 1 pz

Perno radicolare LV SFE 50% con Ø 2.25  
**Lega TI**  
Ø Base: 3.42 mm / H: 1.40 mm  
Ø Perno: 1.35 mm / L 7 mm



■ 50-454-9 6 pz

Accessorio per la duplicazione LV SFE 50%  
**Non usare il mantenedor di spazio**  
H: 1.95 mm / Ø 3.60 mm

## ACCESSORI



■ AC-475-I 1 pz

Accessorio per inserzione e cacciavite LV SFE 50% con copertura per la protezione delle dita



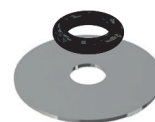
■ AC-474-P 1 pz

Mandrino per parallelometro per LV PAL / LV SFE / LV SFE 50%



■ AC-475-M 2 pz + 2 SM

Analogo per riparazioni LV SFE 50%  
H: 16 mm / Ø 2.25 mm



■ SF-474-Q 6 pz

Mantenedor di spazio LV SFE in gomma  
H: 0.70 mm / Ø 1.80 mm

■ SP-471-QL 1 pz

Mantenedor di spazio grande  
Foglio di stagno 0.40 mm spessore  
Ø 14 mm



## PERNI

# LV PER

Perni da impronta e calcinabili, per cappette radicolari e perni moncone

Conicità secondo Dr. Mooser 2°30'

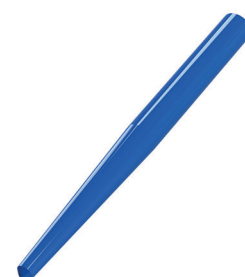
Usare gli alesatori originali Maillefer-Dentsply

*Codifica universale del colore*

*Da usare con ogni tecnica di impronta*

*Il perno da impronta è autoisolante*

*Anche per strutture con numerose radici*



■ PR-470-CL-YE 50 pz

Lunghezza totale: 14.10 mm  
ø punta: 0.80 mm

■ PR-470-L-YE 50 pz

Lunghezza cono: 10.70 mm  
Lunghezza totale: 18.60 mm  
ø punta: 0.80 mm

■ PR-470-CL-BL 50 pz

Lunghezza totale: 16.60 mm  
ø punta: 1.00 mm

■ PR-470-L-BL 50 pz

Lunghezza cono: 12.30 mm  
Lunghezza totale: 22.90 mm  
ø punta: 1.00 mm

■ PR-470-CL-Z 100 pz

Perni da impronta combinati  
50 GIALLI / 50 BLU

■ PR-470-L-Z 100 pz

Perni calcinabili combinati  
50 GIALLI / 50 BLU

## COMPLEMENTI

### NOBIL FIX



Ref.: AC-000-02 5g

**NOBIL FIX** è un composito adesivo anaerobico per fissare con precisione parti di protesi dentali. Sviluppato in particolare per fissare tra loro diversi tipi di leghe attraverso una azione di compressione. Tutte le parti da incollare devono avere una superficie ruvida, sgrassata ed asciutta.

Il materiale in eccesso non indurisce e non può essere utilizzato per controllare il processo di polimerizzazione.

Il kit contiene : 5 g in due siringhe e 10 beccucci di miscelazione

### NOBIL GRIP



Ref.: AC-000-0 5 ml

**NOBIL GRIP** è un adesivo anaerobico che previene il possibile svitamento dei componenti protesici attraverso le vibrazioni prodotte in bocca dalla masticazione.

Il materiale riempie lo spazio positivo e negativo tra la vite e la filettatura. Non indurisce ma si asciuga solo. Rimane flessibile in modo da poter sempre svitare gli elementi coperti da NOBIL GRIP. Il contenitore in plastica contiene 5 ml di materiale. Asciuga in 3 ore a temperatura della bocca. Conservare a temperatura ambiente.

### Keramit NP



**Keramit NP** è priva Ni e Be, è una lega dentale non preziosa biocompatibile adatta per la tecnica PFM e soddisfa gli standard delle norme ISO 22674 e ISO 9693-1.

**Keramit NP** è indicata come lega per strutture con sezioni fresate grazie alla sua durezza HV10/30 di 285. Il valore CET di 13.9 - 14.0 consente senza problemi l'applicazione di ceramiche tradizionali. Keramit NP è disponibile anche in dischi per fresaggio CAD-CAM e in polvere atomizzata per le procedure Laser Melting.

### NM BONDING



**NM Bonding** è un agente legante da applicare su leghe per ceramica non preziose prive di Ti, per migliorare l'adesione della ceramica ed evitare l'effetto il grigio/verde della ceramica nelle aree sottili. Con il suo colore rosa, il condizionatore estetico in pasta dovrebbe essere cotto sotto vuoto a 980°C. Applicato come opaco in pasta wash, il Bonding NM offre un gradevole color oro come base su cui applicare l'opaco finale.

Contenitori da 6 g - Non riutilizzare

### PVF



**PVF** è un rivestimento fosfatico universale di eccellente precisione per tutti i tipi di leghe.

**PVF** è un rivestimento rapido adeguato anche per la tecnica convenzionale, offre superfici molto lisce ed una precisione eccellente. **PVF** necessita di un tempo di presa di 20 - 25 minuti (tecnica veloce) ma si smuffola facilmente.

# LEGHE & SALDAMI

## LEGHE LV

	Colore	Au	Pt	Pd	Ag	Cu	Zn	Co	Altri	Intervallo di fusione	Indicazioni	Tempra
Lega LV-AU	G	64	3.4		18.7	12.5	1.3		Ir	860 - 900 °C	Per saldare	400°C / 15 min.
Lega LV-HT	B	60	24.9	15					Ir	1350 - 1460 °C	Fusione diretta solo con leghe preziose	
Lega LV-OR	G	58.8	1.6	3.2	22.4	12.7	1.3		Ir	870 - 920 °C	Per saldare	400°C / 15 min.
Lega LV-PL	B	6	5	19.9	55	13	1		Ru	930 - 1000 °C	Per saldare	400°C / 15 min.
Lega LV-AP	B	2	9.5	37	37	12.5		2		1055 - 1130 °C		

	Colore							Intervallo di fusione	Indicazioni
Lega LV-CR	B	Co 63	Cr 24	W 8	Mo 3			1305 - 1370 °C	TEC 13.9 - 14.0
Lega LV-NP	B	Ni 72	Cr 17	Fe 10	Mn 1			1355 - 1450 °C	Fusione diretta solo con leghe non preziose

	Colore							Intervallo di fusione	Indicazioni
Lega LV-TI	B	Ti 90	Al 6	V 4				Non riscaldare	Grado 5
Lega LV-IN	B	Fe 69	Cr 17	Ni 11	Mo 2	Mn 1		Non riscaldare	

## SALDAMI LV

	Colore	Au	Pd	Ag	Cu	In	Zn	Intervallo di fusione	Indicazioni	Colore
SOLDER CROCHET	G	80			13	5	2	780 - 820 °C	Prezioso / non-prezioso	GIALLO
AUCROM 1	B	76.5			X		6.5 Ni 16.6	865 - 930 °C	Prezioso / non-prezioso	BIANCO
CROMO PAL	B	10	37	37	12		4	1000 - 1030 °C	Solo Cr Co	BIANCO

	Colore	Au	Pd	Ag	Cu	In	Zn	Intervallo di fusione	Indicazioni	Colore
UNISOLDER	GP	42		38.5		8.5	11	615 - 630 °C	Saldame da correzione	GIALLO PALLIDO
SOLDER LV 15	GP			59	16		25	655 - 680 °C	Universale	GIALLO PALLIDO

## MATERIALI

PP: polipropilene Matrici LV VER / LV HOR / LV OCAD	POM: poliacetale Matrici LV SFE / LV SAG Perni da impronta LV PER Matrici LV SFE 50% & Frizioni LV KON plus	PB: pebax - polietere bloc-ammide Striscia di ritenzione attacco LV KON
--	---	--

**Legenda**  
**MP:** Metalli Preziosi  
**NP:** Metalli Non Preziosi  
**IN:** Inox  
**TI:** Titanio

Nobil-Metal S.p.A.  
Strada San Rocco, 28  
14018 Villafranca d'Asti  
Italy

Tel. +39 0141 933811  
[www.nobilmetal.it](http://www.nobilmetal.it)

#### AVVERTENZE



Consultare anche [www.nobilmetal.it](http://www.nobilmetal.it) per ulteriori informazioni su indicazioni, caratteristiche, lavorazione, dimensioni e materiali utilizzati.

Alcuni componenti contengono Nichel (IN: 11%, NP: 72%).

Eventuali allergie ai singoli componenti devono essere analizzate durante la fase di progettazione clinica.

Solo per uso professionale odontotecnico e odontoiatrico.

Gli attacchi dentali sono destinati ad un solo utilizzo e sono forniti in confezione NON STERILE.

Il riuso può causare infezioni crociate.

---

#### Tutti i diritti riservati.

La riproduzione, anche parziale o soltanto delle immagini, non è consentita senza previa autorizzazione scritta di Nobil Metal SpA.

Ci riserviamo il diritto di modificare i programmi e la produzione dei nostri prodotti.

Le caratteristiche degli articoli riportati nelle immagini e le descrizioni possono subire modifiche.